

Les abeilles sont des insectes* qui vivent en colonies dans des ruches. Quand elles sont sauvages, elles fabriquent leur ruche le plus souvent dans des arbres. L'élevage des abeilles s'appelle l'apiculture.

* Voir mémo.



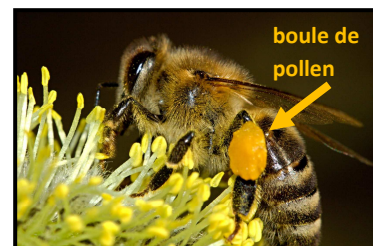
ruche sauvage

ruche domestique

Une colonie compte plusieurs milliers d'individus. La reine est la plus grosse. C'est la seule femelle* capable de pondre des œufs. Les autres femelles sont des ouvrières. Les mâles* sont appelés les faux-bourdons. Les abeilles ouvrières butinent les fleurs pour boire le

nectar et faire des petites boules de pollen qu'elles ramènent à la ruche pour fabriquer du miel.

La ruche est fabriquée par les abeilles avec de la cire. Les alvéoles de la ruche sont des trous qui permettent de stocker le miel et d'abriter les jeunes larves.



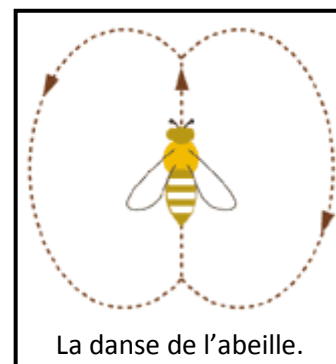
Une abeille butine une fleur.



Les ouvrières dans la ruche.

Pour se défendre, les abeilles possèdent un dard qui sert à piquer. Contrairement aux guêpes, les dards des abeilles se détachent quand elles piquent. Elles ne peuvent donc piquer qu'une seule fois et meurent peu de temps après.

Pour communiquer, les abeilles utilisent des odeurs chimiques appelées phéromones. Elles effectuent aussi une danse, c'est-à-dire qu'elles font des dessins en volant pour



La danse de l'abeille.

indiquer aux autres abeilles où se trouvent les fleurs à butiner.



Un frelon asiatique attaque une ruche.

Depuis quelques années, les populations d'abeilles diminuent à cause des insecticides que l'homme utilise pour cultiver. En France, les frelons asiatiques sont arrivés par accident et ils tuent beaucoup d'abeilles.