

Les conifères sont les premiers arbres à être apparus sur Terre et ils poussent un peu partout sur le globe. En hiver, la plupart des arbres perdent leurs feuilles et « dorment » jusqu'au printemps. On dit qu'ils ont un feuillage caduc. Les conifères ne suivent pas cette règle. Ils gardent leurs épines toute l'année. On dit qu'ils ont un feuillage persistant.



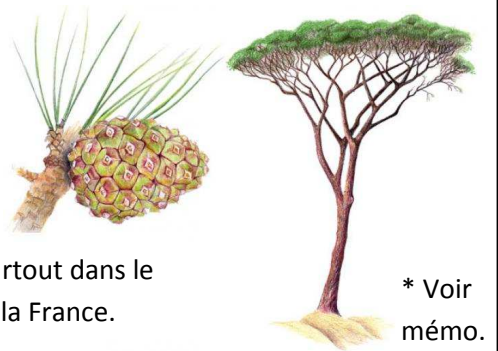
Les fruits des conifères s'appellent les cônes, ou pommes de pin. Les écureuils les épluchent pour manger les petites graines qui se trouvent à l'intérieur.

Le Pin Sylvestre



C'est le pin qui a été planté par l'homme dans la forêt des Landes.

Le Pin Parasol



On le voit surtout dans le Sud-Est* de la France.

* Voir mémo.

Le Sapin de Nordmann



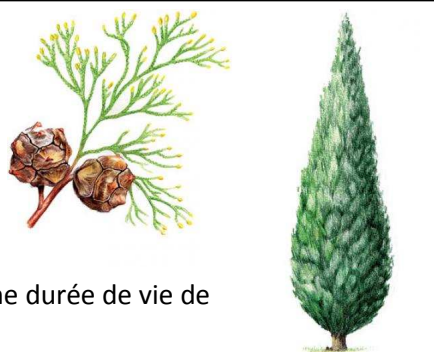
Le sapin qu'on décore à Noël.

L'Épicéa



Il ressemble au sapin, mais ses cônes pendent vers le bas.

Le Cyprès



Ce conifère a une durée de vie de 500 ans.

Le Séquoia



L'arbre le plus grand du monde.